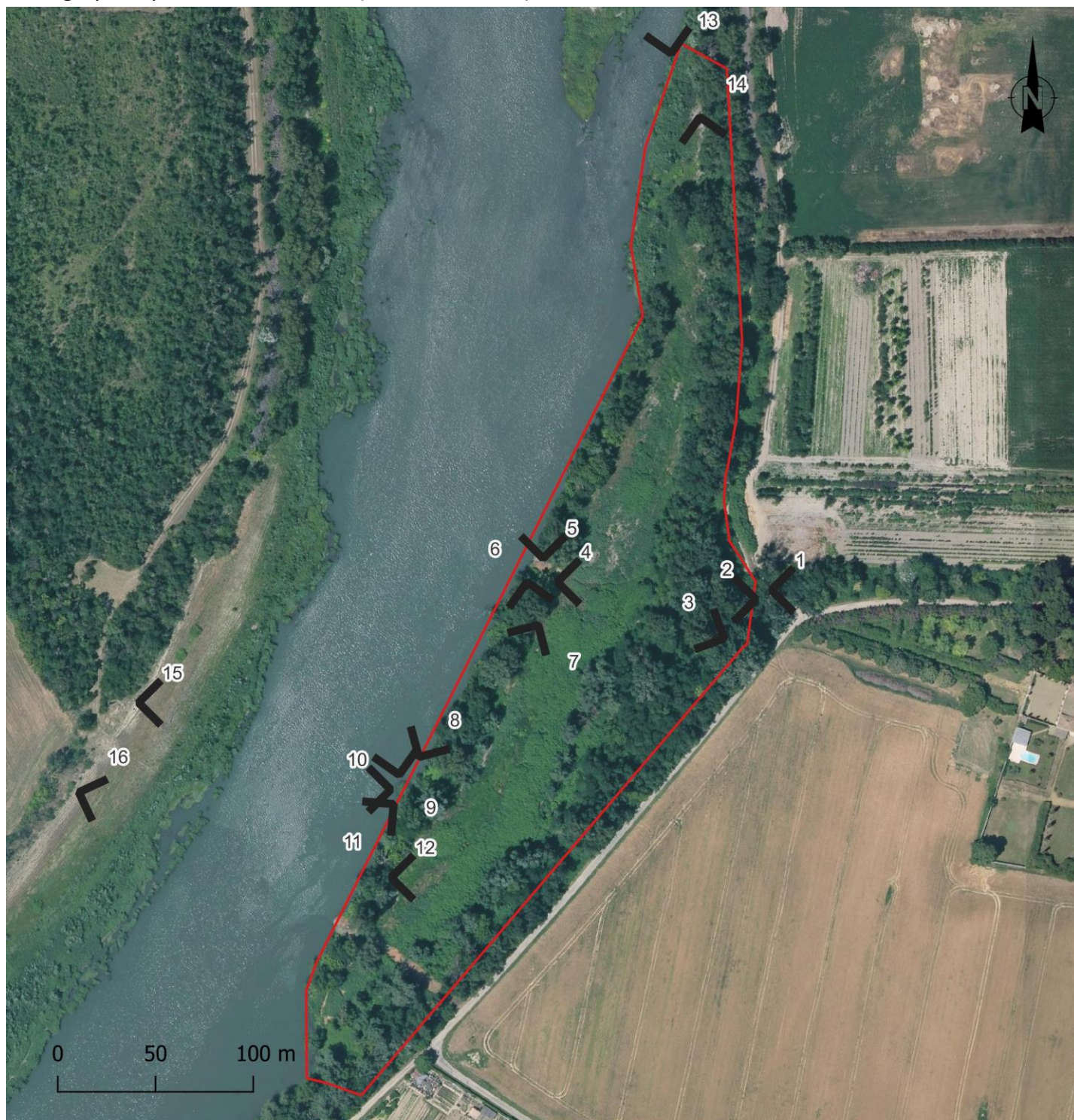


Annexe 4 – Photographies de la zone

Photographies prises le 20/06/2023 (Source : Améten)



Légende



Zone d'étude



Orientation des photographies

Sources : IGN ▣ Réalisation : Améten



Photo 1 (ruisseau de Lambert en amont de la buse)



Photo 2 (ruisseau de Lambert en aval de la buse)



Photo 3 (sentier d'accès à la zone)



Photo 4 (sentier entre les roselières)



Photo 5 (marques de crues sur la berge en direction de l'amont du Rhône, en fond le barrage de Charmes)



Photoe6 (berge en direction de l'aval du Rhône)



Photo 7 (sentier traversant la longueur de la zone)



Photo 8 (berge, en direction de l'amont du Rhône)



Photo 9 (vue sur le barrage de Charmes)



Photo 10 (vue sur la rive opposée)



Photo 11 (berge, en direction de l'aval du Rhône)



Photo 12 (massif de Renouées du Japon)



Photo 13 (vue depuis la pointe nord de la zone d'étude, en direction de l'amont du Rhône)



Photo 14 (vue de la zone d'étude depuis la pointe nord)



Photo 15 (vue sur la partie nord de la zone d'étude, depuis la rive opposée)



Photo 16 (vue sur la partie sud de la zone d'étude, depuis la rive opposée)